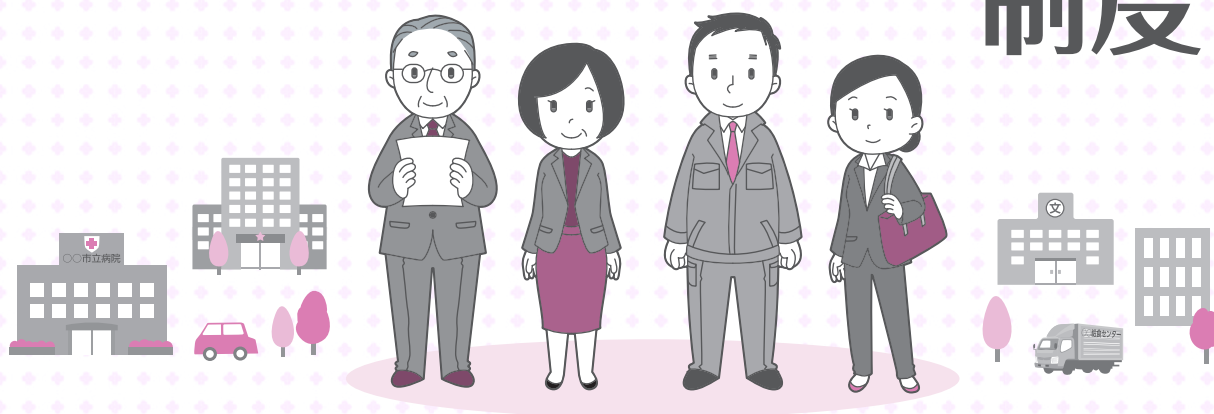


臨時・非常勤職員の皆様を対象として、2020年施行の「会計年度任用職員制度」を説明するための小冊子！

- 新設される「会計年度任用職員制度」についてチャート図、イラスト入りのQ&A形式でわかりやすく説明しています。
- 知っておくべき新制度の勘所がわかります。
- 管理職の皆様にもオススメです。

本文16ページ
A4判・2色刷り
定価(本体200円+税)
〈小冊子〉

よくわかる 地方公務員の 会計年度任用職員 制度



Question例

- Q：新たに設けられる会計年度任用職員はどのようなものでしょうか。
- Q：これまでの特別職はどのようになるのでしょうか。
- Q：勤務条件はどのように示されるのでしょうか。
- Q：給与・報酬はどのように決まるのでしょうか。
- Q：人事評価は、どのように行われるのでしょうか。
- Q：社会保険などの仕組みは、どのようになっているのでしょうか。

5 会計年度任用職員という仕組み

Q 新たに設けられる会計年度任用職員は、どのようなものでしょうか。

A 従来「非常勤」についての法律の整理が明確でなかったのに対して、今回の改正によって「会計年度任用職員」という名称が明示されました。

1 会計年度内で任期が定められ、競争試験又は選考により採用され、必要な場合の任期の更新などについての規定が設けられました。

会計年度任用職員は、フルタイムとパートタイムに分けられます。

| | |
|--------|---|
| フルタイム | 常勤職員と勤務時間が同じ ※法律の条文では、「その1週間当たりの通常の勤務時間が常勤勤務を要する職員の1週間当たりの通常の勤務時間と同一の時間であるもの」と規定されています。 |
| パートタイム | フルタイムより短い (注) 従来自治体によっては、常勤の勤務時間の4分の3を超える場合に常勤と同様に扱っていた運用などがありました。今回の改正では、フルタイム以外すべてパートタイムとされます。 |



さまざまな制度の適用の概要（その内容はそれぞれの項で後述）

| | |
|-----------|---|
| 任用 | これまであまiddlesだったルールが明確になります。 募集・採用⇒6参照 勤務条件の明示⇒7参照 任期の更新・再任⇒9参照 |
| 条件付採用期間 | 新たに採用後1か月は「条件付」とされます。 ⇒8参照 |
| 給与・報酬 | 職務に見合う給与・報酬が決定されます。 期末手当の支給が法律上定められました。 ⇒10参照 |
| 勤務時間、休暇など | 国の職員とのバランスも考慮して条例で定められます。 ⇒11参照 |
| 健康安全・研修 | 業務の内容・責任に応じて実施されます。 ⇒12参照 |
| 職務 | 原則として常勤職員と同じとなります。(ただし、兼業制限はパートタイムについては適用されません。) ⇒13参照 |
| 人事評価 | 適切な人事評価が行われます。 ⇒14参照 |
| 分限・懲戒 | 常勤職員と同じ規定によります。 ⇒15参照 |
| 社会保険など | 勤務の形態などによって、相当する仕組みが適用されます。 ⇒16参照 |

6

7

6 募集・採用

Q 募集手続きはどのように行われ、採用はどのようにされるのでしょうか。

A その募集・採用に当たっては、年齢や性別にかかわらず均等な機会を与える必要があるとした上で、各自治体においては、応募を希望する者や住民に対して説明責任を果たせるよう、できる限りホームページ上で広く募集を行うなど適切な募集が行われます。
その上で、客観的な能力の実証が行われます。



7 勤務条件の明示

Q 勤務条件はどのように示されるのでしょうか。

A 任用に際しては、勤務日、勤務時間、給与（報酬）や勤務地等の勤務条件が明示されます。その際、条件を明確にすべく、例えば、
・「週に〇時間」という定め方ではなく、具体的な勤務日、1日の勤務時間
・「必要に応じて勤務」などではなく、具体的な勤務日、勤務時間が示されなければなりません。



8

8 条件付採用期間

Q 正式採用前の条件付採用期間とはどのようなものなのでしょうか。

A 良好な成績で勤務した場合に正式となるとされています。

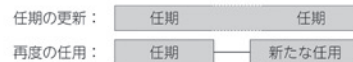


9 任期の更新・再任

Q 任期の更新と再任とはどのように違うのでしょうか。

A 「任用」として同じか否かによる。一つの任用の中で任期が延びるのが任期の更新、異なる任用となるのが再度の任用、あらためて能力の実証が必要

任期の更新は、一つの任用行為について、その任期を更新（伸ばす）ものであり、その職への能力の実証は、採用時の判断が引き継がれます。
それに対して、再度の任用は、初度の任用とは別の任用行為であり、同一人が同様の職務に従事する場合であっても、となるわけです。



9



株式会社 ぎょうせい

〒136-8575 東京都江東区新木場1-18-11
TEL 0120-953-431 FAX 0120-953-495
URL: <https://shop.gyosei.jp>

● 弊社使用欄